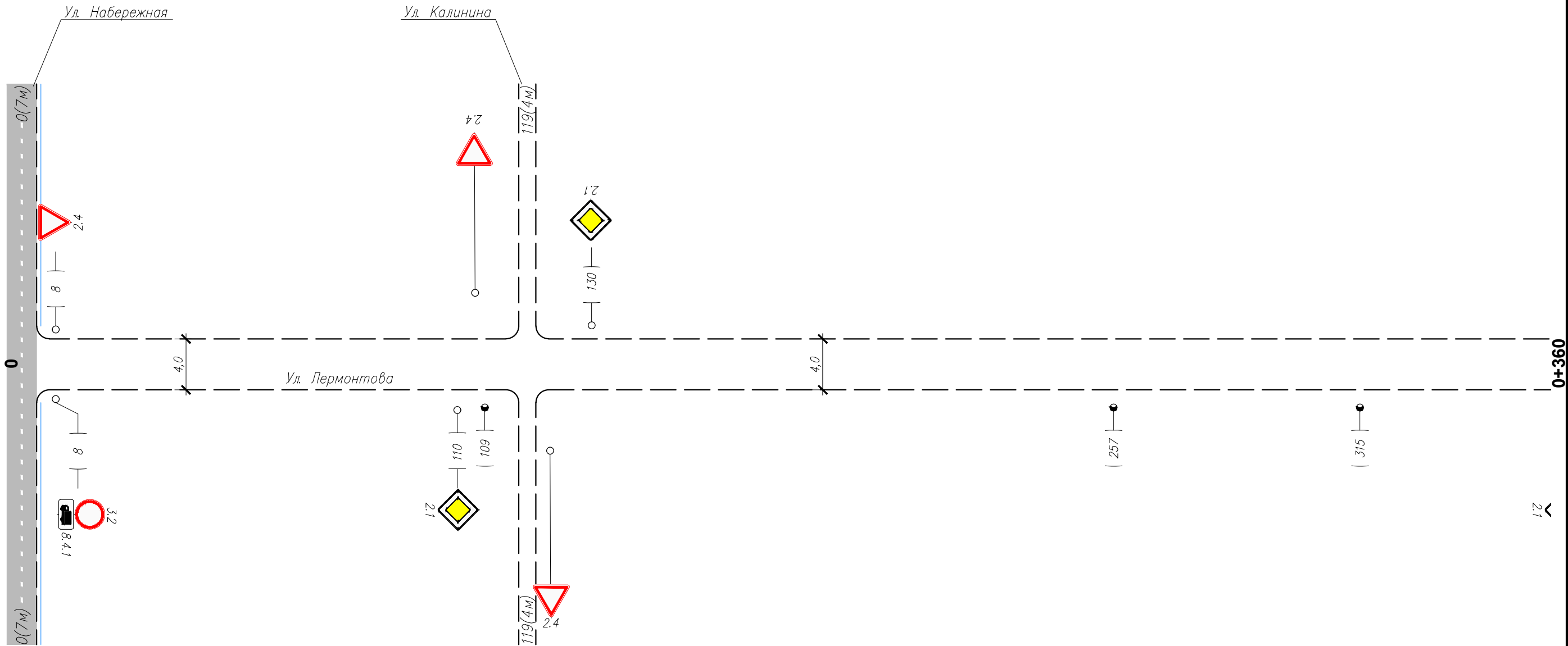
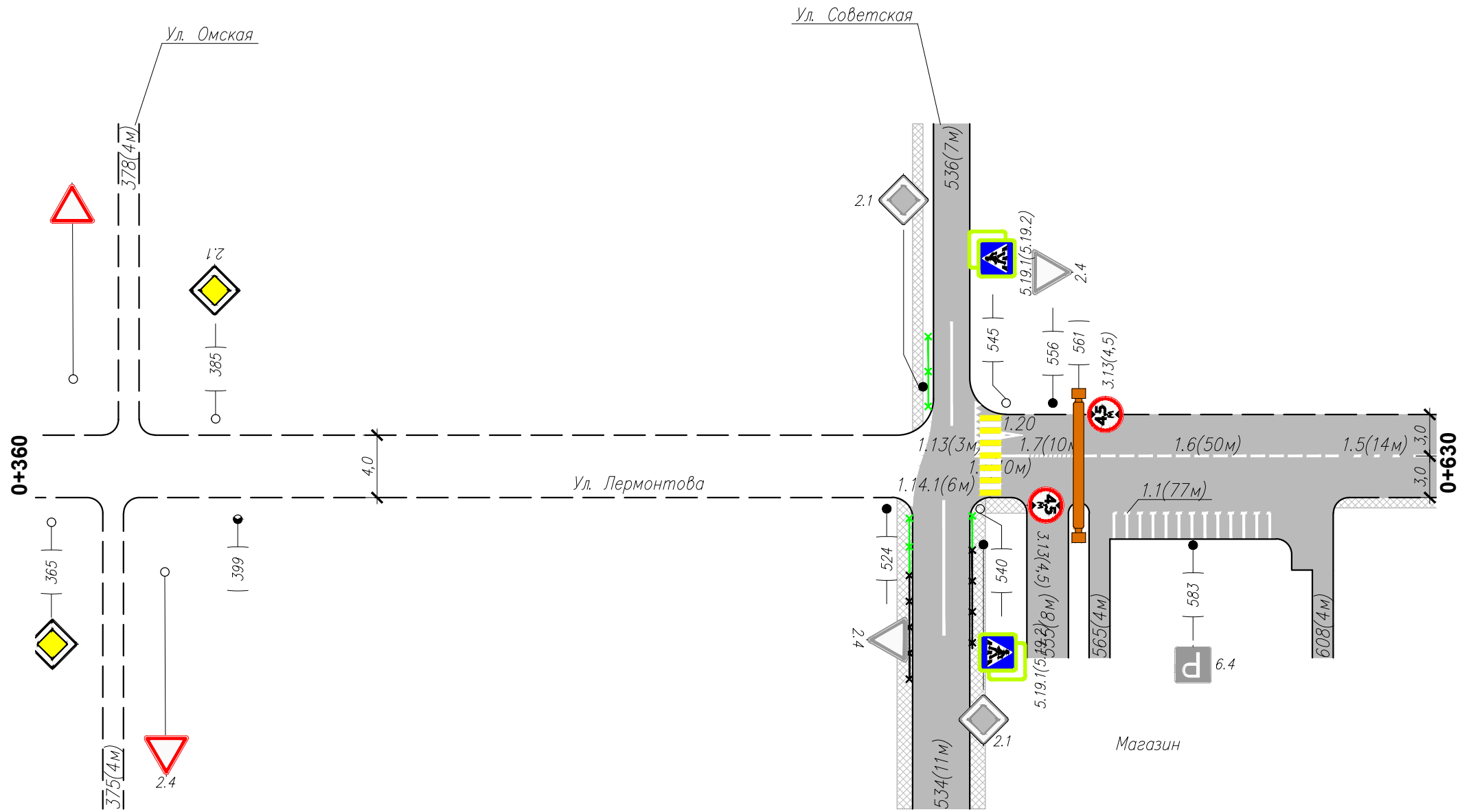


Тротуары слева		
Дорожные ограждения и направл. уст-ва слева		
Дорожные ограждения и направл. уст-ва по осевой		
Горизонтальная дорожная разметка слева	2-я от осевой	
	1-я от осевой	
Элементы дороги в плане		
Элементы дороги в продольном профиле		<div><div>0</div><div>00</div><div><div>315</div><div>i=15</div></div></div>



Горизонтальная дорожная разметка справа	Осевая линия	
	1-я от осевой	
	2-я от осевой	
Дорожные ограждения и направл. уст-ва справа		
Тротуары справа		

Тротуары слева	
Дорожные ограждения и направл. уст-ва слева	
Дорожные ограждения и направл. уст-ва по осевой	
Горизонтальная дорожная разметка слева	2-я от осевой
	1-я от осевой
Элементы дороги в плане	
Элементы дороги в продольном профиле	0/00



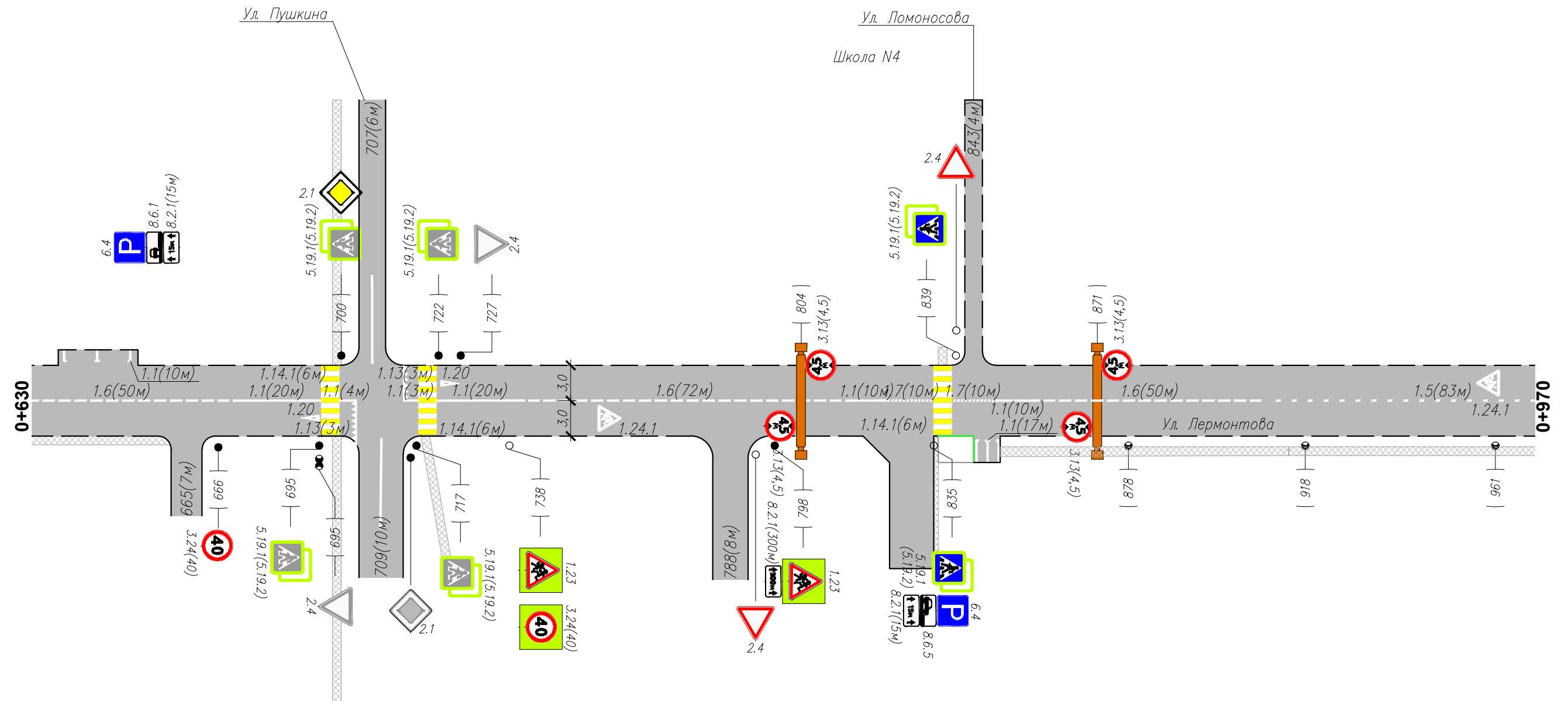
Горизонтальная дорожная разметка справа	Осевая линия	1.1(10м) 541-551	1.7(10м) 551-561	1.6(50м) 561-611	1.5(14м) 611-625
1-я от осевой					
2-я от осевой					
Дорожные ограждения и направл. уст-ва справа					
Тротуары справа					




Изм.	Кол.уч.	Лист	N док	Подп.	Дата

Ул. Лермонтова

Тротуары слева		
Дорожные ограждения и направл. уст-ва слева		
Дорожные ограждения и направл. уст-ва по осевой		
Горизонтальная дорожная разметка слева	2-я от осевой	
	1-я от осевой	
Элементы дороги в плане		
Элементы дороги в продольном профиле		0 00

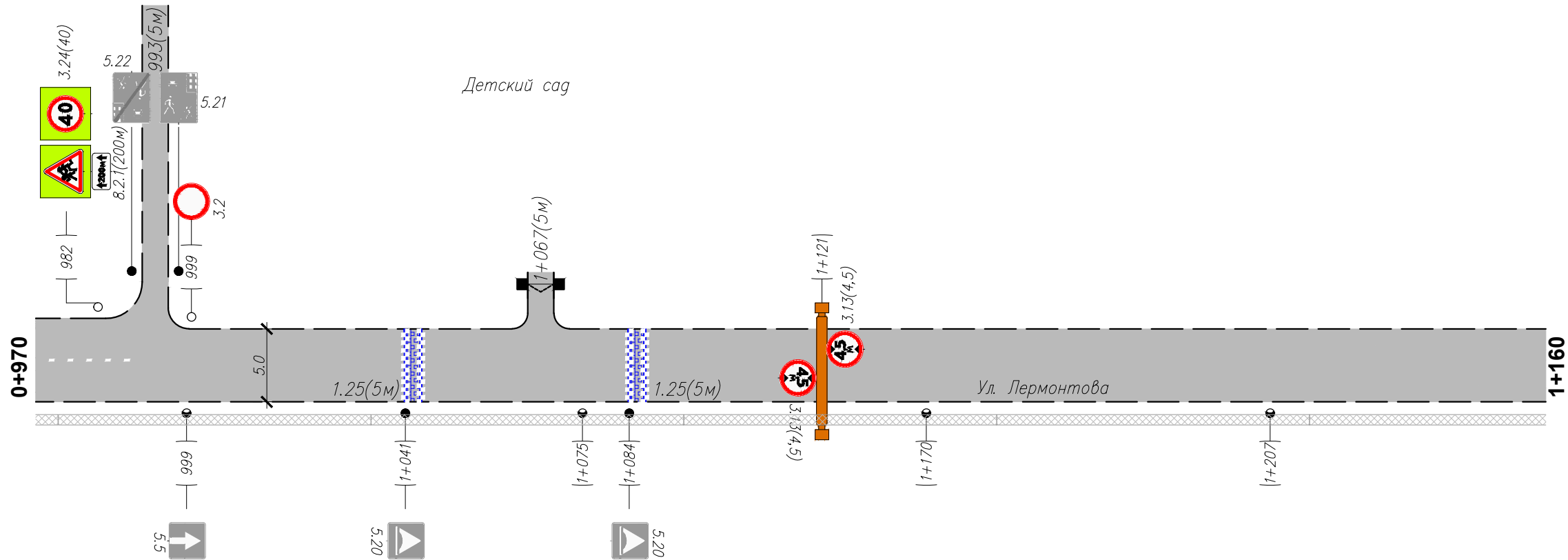


Горизонтальная горизонтальная разметка справа	Осевая линия	1.6(50м) 625–675	1.1(20м) 675–695	1.1(4м) 699–703	1.1(3м) 714–717	1.1(20м) 721–741	1.6(72м) 741–814	1.1(10м) 814–824	1.7(10м) 824–834	1.7(10м) 838–848	1.1(10м) 848–858	1.6(50м) 858–908	1.5(83м) 908–990
	1–я от осевой												
	2–я от осевой												
	Дорожные ограждения и направл. уст-ва справа												
Тротуары справа													

Изм.	Кол.уч.	Лист	N док.	Подп.	Дата
------	---------	------	--------	-------	------

Ул. Лермонтова

Тротуары слева	
Дорожные ограждения и направл. уст-ва слева	
Дорожные ограждения и направл. уст-ва по осевой	
Горизонтальная дорожная разметка слева	2-я от осевой
	1-я от осевой
Элементы дороги в плане	
Элементы дороги в продольном профиле	0/00



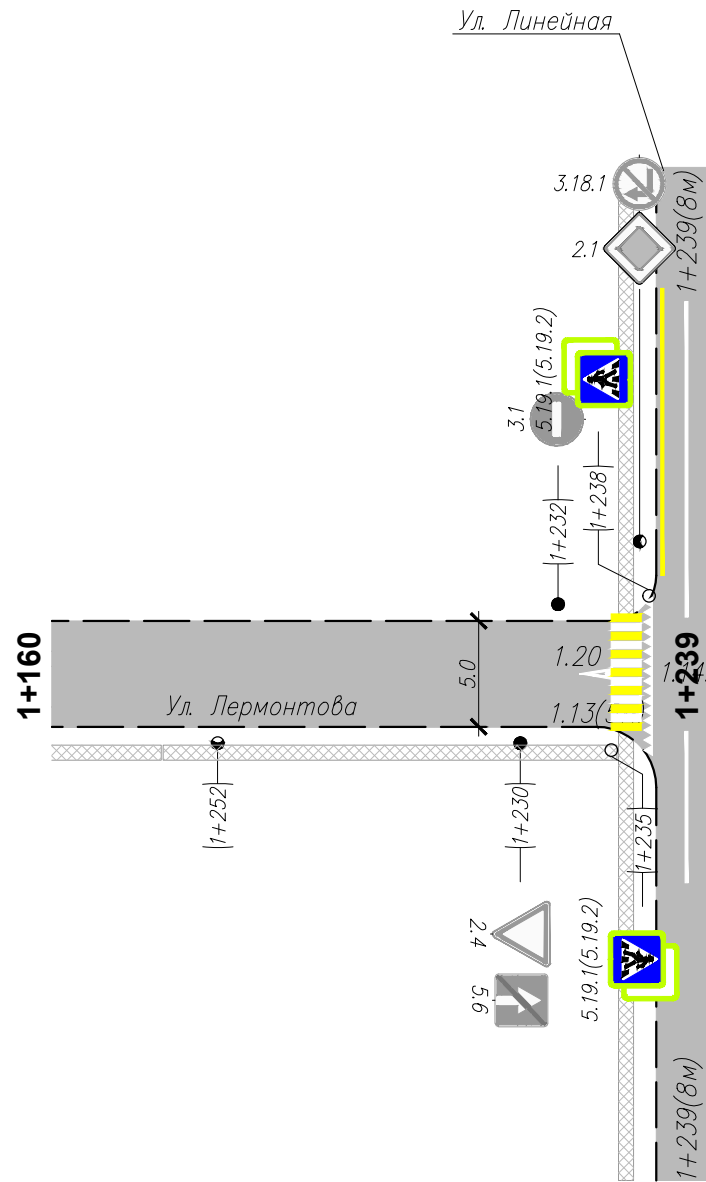
Инв. N подлин.	Взам. инв. N
Подпись и дата	

Горизонтальная дорожная разметка справа	Осевая линия	
	1-я от осевой	
	2-я от осевой	
Дорожные ограждения и направл. уст-ва справа		
Тротуары справа		

Изм.	Кол.уч.	Лист	N док.	Подп.	Дата

Ул. Пермонтова

Тротуары слева	
Дорожные ограждения и направл. уст-ва слева	
Дорожные ограждения и направл. уст-ва по осевой	
Горизонтальная дорожная разметка слева	2-я от осевой
	1-я от осевой
Элементы дороги в плане	
Элементы дороги в продольном профиле	0/00



Горизонтальная дорожная разметка справа	Осевая линия	
	1-я от осевой	
	2-я от осевой	
Дорожные ограждения и направл. уст-ва справа		
Тротуары справа		

Сводная ведомость объемов горизонтальной дорожной разметки

№ км	1.1	1.5	1.6	1.7	1.13	1.14	1.20	1.24.1	1.25	Площадь на км, м2
	п.м.	п.м.	п.м.	п.м.	п.м.	м.п.	шт.	шт.	п.м.	
Ширина, м	0,1	0,1	0,1	0,1	1	4	1	1	1	
Козф. Прив.	1	0,25	0,75	0,5	0,15	1	1,3	0,85	0,8	
1	181	97	222	30	9	29	3	0	0	159,93
2	0	0	0	0	5	0	1	0	10	10,05
Итого:	181,00	97,00	222,00	30,00	14,00	29,00	4,00	0,00	10,00	
линейные км	0,181	0,097	0,222	0,030	0,014	0,029	0,004	0,000	0,010	
приведенный км	0,181	0,024	0,167	0,015	0,002	0,029	0,005	0,000	0,008	Всего, м2:
Площадь, м2	18,10	2,43	16,65	1,50	2,10	116,00	5,20	0,00	8,00	169,98
Площадь желтой краски, м2	0,00	0,00	0,00	0,00	0,00	69,60	0,00	0,00	0,00	69,60
Площадь белой краски, м2	18,10	2,43	16,65	1,50	2,10	46,40	5,20	0,00	8,00	100,38

Инв. N подлин.	Взам. инв. N
Подпись и дата	

Изм.	Кол.уч.	Лист	N док	Подп.	Дата

Ул. Лермонтова

Ведомость размещения дорожных знаков

№ п/п	Номер знака по ГОСТ Р 52290-2004	Наименование знака	Типоразмер знака	Площадь знаков, м2 (для знаков индивидуального проектирования)	Адрес (км + м)	Установлено/ требуется установить	Количество	Месторасположение	
1	2	3	4	5	6	7	8	9	10
		ПРЕДУПРЕЖДАЮЩИЕ ЗНАКИ							
1	1.23	Дети	2		0+738	требуется	1		справа
2			2		0+798	требуется	1		справа
3			2		0+982	требуется	1	слева	
		Итого установлено					0		
		Итого требуется					3		
		Итого					3		
		ЗНАКИ ПРИОРИТЕТА							
4	2.4	Уступите дорогу	2		0+008	требуется	1	слева	
5			2		0+524	установлен	1		справа
6			2		0+556	установлен	1	слева	
7			2		0+695	установлен	1		справа
8			2		0+727	установлен	1	слева	
9			2		1+230	установлен	1		справа
10			2		на примыкании	требуется	1		справа
11			2		на примыкании	требуется	1		справа
12			2		на примыкании	требуется	1		справа
13	2.1	Главная дорога	2		0+110	требуется	1	слева	
14			2		0+130	требуется	1		справа
15			2		0+365	требуется	1	слева	
16			2		0+385	требуется	1		справа
		Итого установлено					5		
		Итого требуется					8		
		Итого					13		
		ЗАПРЕЩАЮЩИЕ ЗНАКИ							
17	3.1	Въезд запрещен	2		1+232	установлен	1	слева	
18	3.2	Движение запрещено	2		0+008	требуется	1		справа
19			2		0+999	требуется	1	слева	
20	3.24(40)	Ограничение максимальной скорости 40 км/ч	2		0+738	требуется	1		справа
21	3.24(40)		2		0+982	требуется	1	слева	
22	3.24(40)		2		0+666	требуется	1		справа
23	3.13(4,5)	Ограничение максимальной высоты	2		0+561	требуется	1		справа
24			2		0+561	требуется	1	слева	
25			2		0+804	требуется	1		справа
26			2		0+804	требуется	1	слева	
27			2		0+871	требуется	1		справа
28			2		0+871	требуется	1	слева	
29			2		1+121	требуется	1		справа
30			2		1+121	требуется	1	слева	
		Итого установлено					1		
		Итого требуется					13		
		Итого					14		
		ЗНАКИ ОСОБЫХ ПРЕДПИСАНИЙ							
31	5.19.1	Пешеходный переход	2		0+695	установлен	1		справа
32			2		0+700	установлен	1	слева	
33			2		0+717	установлен	1		справа
34			2		0+722	установлен	1	слева	
35			2		0+835	требуется	1		справа
36			2		0+839	требуется	1	слева	
37			2		0+540	требуется	1		справа
38			2		0+545	требуется	1	слева	

Инв. N подлин.

Подпись и дата

Взам. инв. N

Изм.	Кол.уч.	Лист	N док	Подп.	Дата

Ул. Лермонтова

Ведомость размещения дорожных знаков

№ п/п	Номер знака по ГОСТ Р 52290-2004	Наименование знака	Типоразмер знака	Площадь знаков, м2 (для знаков индивидуального проектирования)	Адрес (км + м)	Установлено/требуется установить	Количество	Месторасположение	
1	2	3	4	5	6	7	8	9	10
39			2		1+235	требуется	1		справа
40			2		1+238	требуется	1	слева	
41	5.19.2	Пешеходный переход	2		0+695	установлен	1		справа
42			2		0+700	установлен	1	слева	
43			2		0+717	установлен	1		справа
44			2		0+722	установлен	1	слева	
45			2		0+835	требуется	1		справа
46			2		0+839	требуется	1	слева	
47			2		0+545	требуется	1		справа
48			2		0+540	требуется	1	слева	
49			2		1+235	требуется	1		справа
50			2		1+238	требуется	1	слева	
51	5.20	Искусственная неровность	2		1+041	установлен	1		справа
52			2		1+084	установлен	1		справа
53	5.21	Жилая зона	2		на примыкании	установлен	1	слева	
54	5.22	Конец жилой зоны	2		на примыкании	установлен	1	слева	
55	5.5	Дорога с односторонним движением	2		0+999	установлен	1		справа
56	5.6	Конец дороги с односторонним движением	2		1+230	установлен	1		справа
		Итого установлено					14		
		Итого требуется					12		
		Итого					26		
		ИНФОРМАЦИОННЫЕ ЗНАКИ							
57	6.4	Парковка	2		0+583	установлен	1		справа
58			2		0+655	требуется	1	слева	
59			2		0+835	требуется	1		справа
		Итого установлено					1		
		Итого требуется					2		
		Итого					3		
		ЗНАКИ ДОПОЛНИТЕЛЬНОЙ ИНФОРМАЦИИ (ТАБЛИЧКИ)							
60	8.2.1(15м)	Зона действия	2		0+655	требуется	1	слева	
61			2		0+835	требуется	1		справа
62	8.2.1(200м)	Зона действия	2		0+982	требуется	1	слева	
63	8.2.1(300м)	Зона действия	2		0+798	требуется	1		справа
64	8.4.1	Вид транспортного средства	2		0+008	требуется	1		справа
65	8.6.1	Способ постановки транспортного средства на стоянку	2		0+655	требуется	1	слева	
66	8.6.5	Способ постановки транспортного средства на стоянку	2		0+835	требуется	1		справа
		Итого установлено					0		
		Итого требуется					7		
		Итого					7		
		Итого установлено					21		
		Итого требуется					45		
		Итого					66		

Инв. N подлин.

Подпись и дата

Взам. инв. N

Ведомость размещения искусственного освещения

№ п/п	Начало участка, км+м	Конец участка, км+м	Объект установки	Количество опор \ светильников	Протяженность,м		Расположение
					Проектируемые в соответствии с нормативными документами,м	Фактически установленные,м	
1	2	3	4	5	6	7	8
Итого				13\13	0	1173	
1	0+109	1+282		13\14		1173	Справа

Инв. N подлин.	Подпись и дата	Взам. инв. N

Изм.	Кол.уч.	Лист	N док	Подп.	Дата

Ул. Лермонтова

Ведомость размещения пешеходных дорожек (тротуаров)

№ п/п	Начало участка, км+м	Конец участка, км+м	Расположение	Объект установки	Протяженность,м	
					Проектируемые в соответствии с нормативными документами,м	Фактически установленные,м
1	2	3	4	5	6	7
Итого					0	463
1	0+540	0+551	Справа			11
2	0+610	0+662	Справа			52
3	0+835	1+235	Справа			400

Инв. N подлин.	Подпись и дата	Взам. инв. N

Изм.	Кол.уч.	Лист	N док	Подп.	Дата

Ул. Лермонтова